

Alsan Flashing Easylastic



SOPREMA in Italia

SEDE LEGALE E AMMINISTRATIVA



+39 035 095 10 11

Via Industriale dell'Isola 3,
24040 - Chignolo d'Isola (Bergamo)



info@soprema.it

STABILIMENTI PRODUTTIVI

MATERIALI ISOLANTI

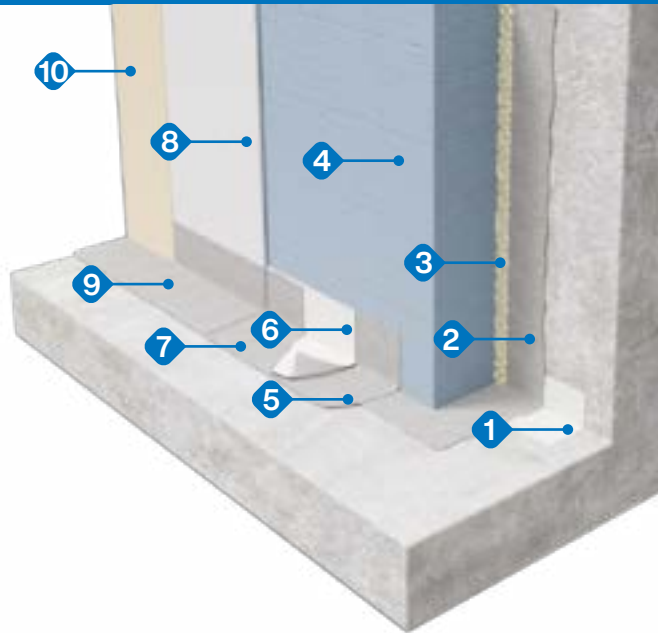
Verolanuova (Brescia)
San Vito al Tagliamento (Pordenone)
Frigento (Avellino)

MEMBRANE SINTETICHE

Chignolo d'Isola (Bergamo)
Villa Santo Stefano (Frosinone)

MEMBRANE BITUME POLIMERO

Salgareda (Treviso)



Sistema impermeabile rinforzato della zoccolatura

- 1 FLEECE TAPE BT
- 2 ALSAN FLASHING EASYLASTIC 1,5 kg/m²
- 3 ALSAN FOAM EPS-XPS
- 4 GEMASTIR 150 ECO
- 5 ALSAN FLASHING EASYLASTIC 1,5 kg/m²
- 6 ALSAN FLEECE 110 P
- 7 ALSAN FLASHING EASYLASTIC 1,0 kg/m²
- 8 Rasatura
- 9 ALSAN FLASHING EASYLASTIC 1,0 kg/m²
- 10 Strato di finitura



Colori disponibili

RAL 7037

RAL 9003 CR

RAL 8007




Alsan Flashing Easylastic



Alsan Flashing Easylastic

Le piccole impermeabilizzazioni meritano grandi risultati

VANTAGGI

-  Alto potere impermeabilizzante
-  Resistente ai raggi UV, ai ristagni e agli agenti atmosferici
-  Prodotto monocomponente a base acqua, pronto all'uso

Descrizione prodotto

Alsan Flashing Easylastic è un impermeabilizzante monocomponente a base acquosa e pronto all'uso, facile e rapido da applicare. La combinazione di speciali resine elastiche, unite all'impiego di bitumi e componenti al quarzo, garantisce la resistenza sia ai ristagni d'acqua che ai raggi U.V., rendendolo un vero e proprio "coltellino svizzero" per le piccole e medie impermeabilizzazioni.

Alsan Flashing Easylastic TOP: versione antiradice (testata secondo FLL) e marcata CE secondo la normativa 15814 (protezione e impermeabilizzazione strutture interrato).

Caratteristiche

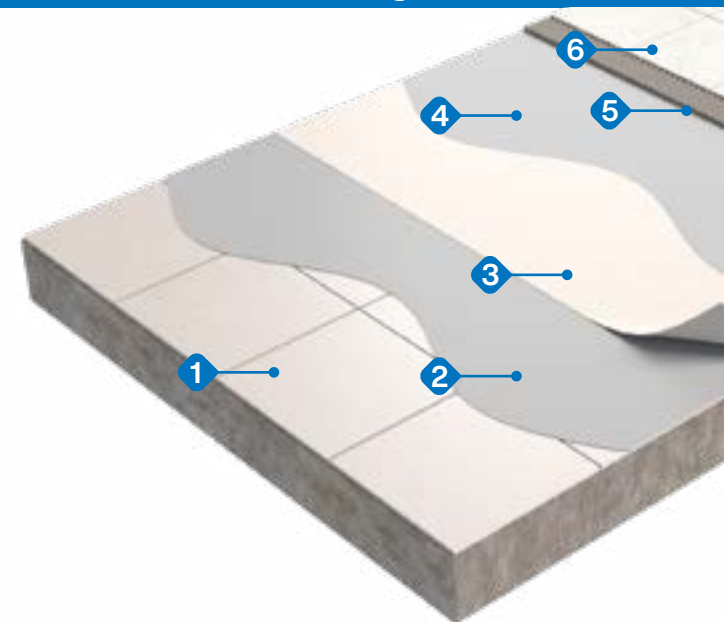
- Elevata elasticità (>200%)
- Senza solventi e inodore
- Direttamente piastrellabile
- Calpestabile
- Ottima adesione su diversi materiali (non necessita di primer)



Sistema impermeabile rinforzato sottopiastrella e piatto doccia

- 1 Massetto
- 2 ALSAN FLASHING EASYLASTIC 1,5 kg/m²
- 3 ALSAN FLEECE 110 P
- 4 ALSAN FLASHING EASYLASTIC 1,0 kg/m²
- 5 Incollaggio piastrelle - Piatto doccia

→ Su aree superiori a 10 m² è necessario armare anche la superficie orizzontale



Sistema impermeabile rinforzato sottopiastrella

- 1 Pavimentazione esistente
- 2 ALSAN FLASHING EASYLASTIC 1,5 kg/m²
- 3 ALSAN FLEECE 110 P
- 4 ALSAN FLASHING EASYLASTIC 1,0 kg/m²
- 5 Adesivo cementizio
- 6 Rivestimento ceramico

Destinazioni d'uso

- | Membrane bitume polimero ardesiate e non
- | Intonaci e cartongesso
- | Tetti in legno
- | Pavimentazioni in ceramica, bagni, docce
- | Calcestruzzo

