

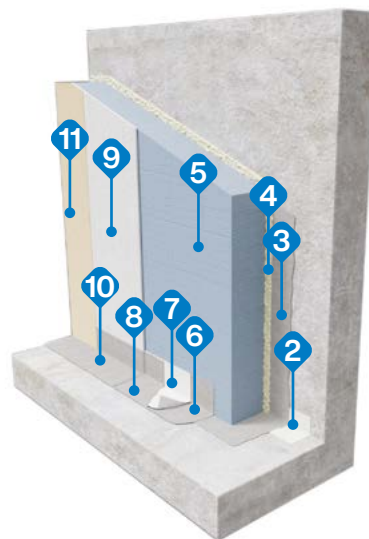
CLASSIC L15

ACRILICO BITUMINOSO



Sistema impermeabile rinforzato per zoccolatura

- 1 Supporto cementizio
- 2 FLEECE TAPE BT
- 3 ALSAN FLASHING EASYLASTIC (1,5 kg/m²)
- 4 ALSAN FOAM EPS/XPS
- 5 Pannello in EPS: GEMASTIR 150 ECO
- 6 ALSAN FLASHING EASYLASTIC (1,5 kg/m²)
- 7 ALSAN FLEECE 110 P annegato nello strato umido
- 8 ALSAN FLASHING EASYLASTIC (1,0 kg/m²)
- 9 Rasatura
- 10 ALSAN FLASHING EASYLASTIC (1,0 kg/m²)
- 11 Strato di finitura



Descrizione del sistema

→ PREPARAZIONE DEL PIANO DI POSA

Supporto cementizio

È necessario effettuare un'analisi preliminare a cura dell'applicatore per verificare lo stato del supporto e definire una preparazione opportuna del piano di posa tale da poter ricevere il sistema liquido **ALSAN**.

Dopo aver lasciato indurire, maturare e stabilizzare completamente il supporto in calcestruzzo eliminare parti incoerenti, sali solubili, polvere, grassi e qualunque altro tipo di contaminante con procedure meccaniche o manuali (in caso di superficie irregolare sarà necessario preparare il supporto tramite levigatura specifica); è necessario accertarsi che la superficie non sia stata trattata in precedenza con prodotti anti-evaporanti e che il contenuto di umidità residua del supporto sia $\leq 5\%$ in peso (per massetti di densità 2000 kg/m³).

Il piano di posa costituito da massetto cementizio o calcestruzzo dovrà essere completamente pulito, regolare, coerente, e idoneo a ricevere l'applicazione liquida.

La resistenza alla compressione del substrato deve essere di ≥ 25 MPa e la resistenza all'aderenza di $\geq 1,5$ MPa.

Evitare l'applicazione durante condizioni estreme di caldo e freddo e situazioni atmosferiche avverse; lo strato ancora umido può essere dilavato dall'acqua piovana o rovinato dalla rugiada e dal gelo (verificare le condizioni meteo per valutare eventuali precipitazioni, temperature e valori di umidità).

Durante l'applicazione la temperatura deve sempre essere almeno di 3 °C superiore al punto di rugiada.

Prima dell'applicazione, si raccomanda di effettuare prove di incollaggio del sistema **ALSAN** ai fini di verificarne l'idonea adesione al supporto.

→ FLEECE TAPE BT

Lungo i risvolti

FLEECE TAPE BT è un nastro sigillante autoadesivo costituito da un compound adesivo di gomma butilica ad alte prestazioni, protetto da un **FLEECE** in Polipropilene e caratterizzato da un release easy

peel siliconato.

La superficie su cui applicare il nastro deve essere asciutta, pulita e libera da impurità.

Fare riferimento alla scheda tecnica del prodotto per informazioni come condizioni applicative, indicazioni particolari e tempi di reazione/asciugatura.

Rimuovere la release che ricopre la parte adesiva, mettere il nastro o il quadrato in posizione e pressarlo al fine di evitare la formazione di bolle d'aria. In caso di giunzione tra due nastri, si consiglia una sovrapposizione di almeno 5 cm. Pressare con un rullo o con un tampone di panno. Proteggere il nastro dai raggi U.V. entro pochi mesi dalla posa.

→ ALSAN FLASHING EASYLASTIC

Consumo: 1,5 kg/m²

ALSAN FLASHING EASYLASTIC è una resina liquida monocomponente a base di bitume emulsionato in soluzione acquosa, formulata con selezionate resine elastomeriche, speciali additivi e una carica al quarzo, utilizzato per impermeabilizzare e proteggere superfici di diversa natura.

Fare riferimento alla scheda tecnica del prodotto per informazioni come miscelazione, condizioni applicative, indicazioni particolari e tempi di reazione/asciugatura.

L'applicazione di **ALSAN FLASHING EASYLASTIC** può avvenire a rullo, pennello, spazzolone, spatola o racla dentata.

Applicare una prima mano di prodotto sul risvolto precedentemente trattato con **FLEECE TAPE BT** andando a coprire tutta la superficie orizzontale su cui verrà posato il pannello isolante. Proseguire con l'applicazione di **ALSAN FLASHING EASYLASTIC** sulla sezione verticale per garantire un valido ponte di aggrappo alla schiuma poliuretanicca per l'incollaggio dei pannelli isolanti.

CLASSIC L15

ACRILICO BITUMINOSO

→ **ALSAN FOAM EPS-XPS + GEMASTIR 150 ECO**

ALSAN FOAM EPS/XPS è una schiuma adesiva monocomponente poliuretanic a rapido indurimento e igroindurente per l'incollaggio di pannelli isolanti di vario genere.

Fare riferimento alla scheda tecnica del prodotto per informazioni come miscelazione, condizioni applicative, indicazioni particolari e tempi di reazione/asciugatura.

Applicare l'adesivo sul retro del pannello (**GEMASTIR 150 ECO**) a 3 cm dal bordo formando un cordone perimetrale di circa 2-3 cm. Applicare uno o più cordoni della stessa misura al centro. Dopo l'applicazione della schiuma attendere un minuto e posare il pannello sul supporto allineandolo con i pannelli circostanti (premere con decisione).

→ **ALSAN FLASHING EASYLASTIC**

Consumo: 1,5 kg/m² + ALSAN FLEECE 110 P

L'applicazione di **ALSAN FLASHING EASYLASTIC** può avvenire a rullo, pennello, spazzolone, spatola o racla dentata.

Dopo aver applicato la prima mano di prodotto è necessario armarla con l'apposito geotessile **ALSAN FLEECE 110 P** annegandolo nella prima mano ancora fresca (i risvolti verticali e i corpi emergenti vanno sempre rinforzati).

Lasciare asciugare completamente prima di procedere alla posa della mano successiva.

→ **ALSAN FLASHING EASYLASTIC**

Consumo: 1,0 kg/m²

Applicare una seconda mano di **ALSAN FLASHING EASYLASTIC** dopo completa asciugatura della mano precedente.

→ **STRATO DI RASATURA**

→ **ALSAN FLASHING EASYLASTIC**

Consumo: 1,0 kg/m²

Applicare un'ultima mano di **ALSAN FLASHING EASYLASTIC** sul risvolto di collegamento tra pavimentazione e strato di rasatura.

→ **STRATO DI FINITURA**