

SOPRAPIR

Sistemi per l'isolamento
termico degli edifici





Il gruppo Soprema

Gruppo indipendente sin dalla sua nascita nel 1908, SOPREMA è specializzata nella progettazione e realizzazione di sistemi impermeabili e soluzioni per l'isolamento termo-acustico all'avanguardia, in linea con l'esigenza di un'edilizia sostenibile.

Con una forza lavoro di oltre 11.000 persone e un fatturato di 4,84 miliardi di euro, SOPREMA ha una presenza industriale e commerciale globale con 128 stabilimenti, più di 120 filiali operative e una presenza in 90 paesi, oltre a 23 centri di Ricerca e Sviluppo focalizzati sulla sostenibilità ambientale e 48 centri di formazione in 15 paesi.

Frutto di una stretta collaborazione tra i reparti di marketing e Ricerca e Sviluppo, la gamma di prodotti SOPREMA è innovativa e in perfetta armonia con le esigenze del mercato e gli standard attuali. Il successo di SOPREMA si basa su un principio fondamentale: concentrarsi sulle idee.

I prodotti e servizi di SOPREMA mirano a soddisfare le esigenze dei professionisti dell'edilizia: che si tratti di impermeabilizzazione con membrane sintetiche o bituminose, isolamento termoacustico, prodotti liquidi e opere di ingegneria civile, SOPREMA ha sempre la soluzione.

SOPREMA offre prodotti tecnologici ad alte prestazioni, costantemente ottimizzati dalla Ricerca e Sviluppo in una logica di ecodesign, vantando caratteristiche eccezionali in termini di robustezza, affidabilità e longevità.

In Soprema, la sostenibilità è un driver essenziale che ci spinge verso la creazione di un modello di edilizia sostenibile in 2 punti principali: realizzare prodotti ad alta efficienza energetica e adottare un approccio orientato all'analisi del ciclo di vita dei nostri prodotti. Il nostro obiettivo è promuovere una visione dell'edilizia rinnovata, con pratiche più responsabili e rispettose dell'ambiente.

Tutti gli stabilimenti SOPREMA sono certificati ISO 9001. Inoltre, alcuni sono anche certificati ISO 14001, ISO 16001 e ISO 45001.

SOPRAPIR

INTRODUZIONE



Introduzione

SOPRAPIR è la nuova gamma dei prodotti isolanti in poliuretano (PIR) di Soprema pensata per garantire un eccellente isolamento termico di ogni partizione degli edifici in qualsiasi zona e condizione climatica.

SOPRAPIR, come tutta la gamma dei prodotti in XPS e EPS, per l'isolamento termico di Soprema, risponde ai requisiti per i Criteri Ambientali Minimi (CAM) ed è realizzata con una parte di materiale riciclato.

Non solo prestazioni: sostenibilità ed efficienza energetica

Le prestazioni termiche consentono il raggiungimento di un'elevata efficienza energetica degli edifici, contribuendo all'abbattimento dei consumi energetici per il riscaldamento e il raffrescamento degli ambienti.

Inoltre, la gamma **SOPRAPIR** non contiene e non rilascia fibre, polveri o sostanze pericolose per l'ambiente e la salute.

SOPRAPIR

I VANTAGGI



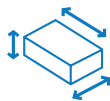
Isolamento termico

Con un lambda fino a 0,022 W/mK, la gamma SOPRAPIR è l'ideale per ottenere elevate prestazioni di isolamento termico anche con spessori contenuti.



Resistenza e durabilità nel tempo

Non teme shock termici poiché il poliuretano espanso rigido è un materiale termoindurente capace di sopportare sbalzi di temperatura da -40°C fino a 100°C.



Stabilità dimensionale

Assicura un'ottima stabilità dimensionale grazie a una serie di test che prevedono l'esposizione delle lastre a determinate condizioni di temperatura e umidità relativa.



Leggerezza e lavorabilità

Le lastre sono leggere, caratteristica che le rende maneggevoli in cantiere. Sono inoltre facilmente lavorabili con comuni attrezzi da taglio.



Buone prestazioni meccaniche

Le lastre offrono un'adeguata robustezza necessaria per ogni specifica esigenza applicativa, con resistenza alla compressione fino a 150 kPa.

SOPRAPIR

GUIDA ALLA SCELTA

	SOPRAPIR VB	SOPRAPIR VB HP	SOPRAPIR VS	SOPRAPIR BF	SOPRAPIR DUO+	SOPRAPIR DUO E	SOPRAPIR ACIER
COPERTURE PIANE							
MEMBRANE IMPERMEABILI A VISTA							
Membrane bituminose applicate in totale aderenza a caldo	✓	✓					
Membrane sintetiche applicate a fissaggio meccanico			✓	✓	✓	✓	✓
Membrane applicate per adesione a freddo o autoadesive					✓	✓	
MEMBRANE IMPERMEABILI SOTTO ZAVORRA							
Membrane bituminose applicate in totale aderenza a caldo	✓	✓					
Membrane sintetiche applicate a totale indipendenza				✓	✓	✓	✓
COPERTURE A FALDA							
Membrane bituminose applicate in totale aderenza a caldo	✓	✓					
Membrane sintetiche applicate a fissaggio meccanico				✓	✓	✓	✓
Membrane applicate per adesione a freddo o autoadesive					✓	✓	
Ventilate				✓	✓	✓	✓
PARETI							
Cappotto esterno			✓				
Facciata ventilata				✓			
Tamponamenti in cartongesso				✓	✓	✓	✓
Intercapedine				✓	✓	✓	✓
PAVIMENTI							
Pavimenti					✓	✓	
Pavimenti radianti					✓	✓	
Pavimenti industriali					✓	✓	
PUNTI CRITICI E SUPERFICI NON PLANARI							
Applicazioni contro terra					✓	✓	
Correzione ponti termici			✓		✓	✓	

Nota: per applicazioni particolari, contattare l'Ufficio Tecnico Soprema.

SOPRAPIR VB



VANTAGGI



Compatibile con membrane bituminose



Ottima capacità di isolamento termico



Resistente ad alti carichi



Descrizione prodotto

SOPRAPIR VB è una lastra isolante di poliuretano PIR esente da HCFC e CFC, con marcatura CE secondo la Norma UNI EN 13165, rivestita sulla faccia superiore con un'armatura di velo vetro bitumato accoppiato a TNT e sulla faccia inferiore da velo vetro mineralizzato, conforme ai Criteri Ambientali Minimi - CAM.



Caratteristiche

- **Formato:** 1200x600 mm
- **Spessore:** 30, 40, 50, 60, 70, 80, 90, 100, 120, 140 e 160 mm
- **Conducibilità termica:**
 - 0,027 W/(m.K) per spessori da 30 a 70 mm
 - 0,025 W/(m.K) per spessori da 80 a 90 mm
 - 0,024 W/(m.K) per spessori da 100 a 160 mm
- **Calore specifico:** 1400 J/kg.K
- **Reazione al fuoco:** Euroclasse F
- **Resistenza alla diffusione del vapore acqueo:** 6,9 - 63

→ Per informazioni più dettagliate, [consulta la scheda tecnica.](#)



Destinazioni d'uso

- Isolamento termico di coperture piane, inclinate e a falda (sotto tegola) in accoppiamento con membrane bituminose
- Compatibile con l'applicazione diretta, sulla superficie rivestita, di membrane bituminose per termofusione

Spessore (mm)	Resistenza termica (m ² .K/W)
30	1,10
40	1,45
50	1,85
60	2,20
70	2,55
80	3,20
90	3,60
100	4,15
120	5,00
140	5,80
160	6,65

SOPRAPIR VB HP



VANTAGGI



Bassa conduttività termica



Buona resistenza meccanica



Leggero e facile da installare



Descrizione prodotto

SOPRAPIR VB HP è una lastra isolante di poliuretano PIR esente da HCFC e CFC, con marcatura CE secondo la Norma UNI EN 13165, con rivestimento bifacciale gas impermeabile multistrato bitumato, conforme ai Criteri Ambientali Minimi - CAM.



Caratteristiche

- **Formato:** 1200x600 mm
- **Spessore:** 30, 40, 50, 60, 70, 80, 90, 100, 120, 140 e 160 mm
- **Conducibilità termica:** 0,022 W/(m.K)
- **Calore specifico:** 1400 J/kg.K
- **Reazione al fuoco:** Euroclasse F
- **Resistenza alla diffusione del vapore acqueo:** 112 - 650

→ Per informazioni più dettagliate, [consulta la scheda tecnica.](#)



Destinazioni d'uso

- Isolamento ad alte prestazioni termiche di coperture piane, inclinate e a falda (sotto tegola) in accoppiamento con membrane bituminose
- Compatibile con l'applicazione diretta, sulla superficie rivestita, di membrane bituminose per termofusione

Spessore (mm)	Resistenza termica (m ² .K/W)
30	1,35
40	1,80
50	2,25
60	2,70
70	3,15
80	3,60
90	4,05
100	4,50
120	5,45
140	6,35
160	7,25

SOPRAPIR VS



VANTAGGI



Adatto a pareti ventilate



Resistente al fuoco



Efficiente per l'isolamento termico



Descrizione prodotto

SOPRAPIR VS è una lastra isolante di poliuretano PIR esente da HCFC e CFC, con marcatura CE secondo la Norma UNI EN 13165, rivestita sulla faccia superiore e inferiore con un'armatura di velo vetro saturato mineralizzato, conforme ai Criteri Ambientali Minimi - CAM.



Caratteristiche

- **Formato:** 1200x600 mm
- **Spessore:** 30, 40, 50, 60, 70, 80, 90, 100, 120, 140 e 160 mm
- **Conducibilità termica:**
 - 0,027 W/(m.K) per spessori da 30 a 70 mm
 - 0,025 W/(m.K) per spessori da 80 a 90 mm
 - 0,024 W/(m.K) per spessori da 100 a 160 mm
- **Calore specifico:** 1400 J/kg.K
- **Reazione al fuoco:** Euroclasse E
- **Resistenza alla diffusione del vapore acqueo:** 1,88 - 9

→ Per informazioni più dettagliate, [consulta la scheda tecnica.](#)



Destinazioni d'uso

- Isolamento termico di pareti con sistema a cappotto
- Isolamento termico di coperture piane con impermeabilizzazione con membrane sintetiche in PVC/TPO

Spessore (mm)	Resistenza termica (m ² .K/W)
30	1,10
40	1,45
50	1,85
60	2,20
70	2,55
80	3,20
90	3,60
100	4,15
120	5,00
140	5,80
160	6,65

SOPRAPIR BF



VANTAGGI

- +** Compatibile con varie membrane
- +** Ad elevata efficienza energetica
- +** Buona resistenza meccanica



Descrizione prodotto

SOPRAPIR BF è una lastra isolante di poliuretano PIR esente da HCFC e CFC, con marcatura CE secondo la Norma UNI EN 13165, rivestita sulla faccia inferiore da velo vetro mineralizzato e su quella superiore da velo vetro addizionato con fibre minerali, che conferisce un'elevata resistenza al fuoco, conforme ai Criteri Ambientali Minimi - CAM.



Caratteristiche

- **Formato:** 1200x600 mm
- **Spessore:** 30, 40, 50, 60, 70, 80, 90, 100, 120, 140 e 160 mm
- **Conducibilità termica:**
 - 0,027 W/(m.K) per spessori da 30 a 70 mm
 - 0,025 W/(m.K) per spessori da 80 a 90 mm
 - 0,024 W/(m.K) per spessori da 100 a 160 mm
- **Calore specifico:** 1400 J/kg.K
- **Reazione al fuoco:** Euroclasse B-s1, d0
- **Resistenza alla diffusione del vapore acqueo (μ):** 112

→ Per informazioni più dettagliate, [consulta la scheda tecnica.](#)



Destinazioni d'uso




- Isolamento termico di pareti ventilate
- Isolamento termico per applicazioni dove richiesta elevata resistenza al fuoco
- Isolamento termico di coperture piane, inclinate e a falde (sotto tegola)

Spessore (mm)	Resistenza termica (m ² .K/W)
30	1,10
40	1,45
50	1,85
60	2,20
70	2,55
80	3,20
90	3,60
100	4,15
120	5,00
140	5,80
160	6,65

SOPRAPIR DUO+



VANTAGGI

-  **Resistente al fuoco**
-  **Alta stabilità dimensionale**
-  **Ottima capacità di isolamento termico**



Descrizione prodotto

SOPRAPIR DUO+ è una lastra isolante di poliuretano PIR esente da HCFC e CFC, con marcatura CE secondo la Norma UNI EN 13165, con rivestimento bifacciale gas-impermeabile multistrato, conforme ai Criteri Ambientali Minimi - CAM.



Caratteristiche

- **Formato:** 1200x600 mm
- **Spessore:** 30, 40, 50, 60, 70, 80, 90, 100, 120, 140 e 160 mm
- **Conducibilità termica:** 0,022 W/(m.K)
- **Calore specifico:** 1400 J/kg.K
- **Reazione al fuoco:** Euroclasse F
- **Resistenza alla diffusione del vapore acqueo:** 31+-14

→ Per informazioni più dettagliate, [consulta la scheda tecnica.](#)



Destinazioni d'uso

- Isolamento termico ad alte prestazioni di coperture piane o inclinate
- Isolamento termico ad alte prestazioni di pareti e intercapedini
- Isolamento termico ad alte prestazioni di pavimentazioni

Spessore (mm)	Resistenza termica (m ² .K/W)
30	1,35
40	1,80
50	2,25
60	2,70
70	3,15
80	3,60
90	4,05
100	4,50
120	5,45
140	6,35
160	7,25

SOPRAPIR DUO E



VANTAGGI

- +** Ideale per coperture piane
- +** Elevate prestazioni di isolamento
- +** Buona resistenza meccanica



Descrizione prodotto

SOPRAPIR DUO E è una lastra isolante di poliuretano PIR esente da HCFC e CFC, con marcatura CE secondo la Norma UNI EN 13165, con rivestimento bifacciale gas impermeabile multistrato a base di alluminio, conforme ai Criteri Ambientali Minimi - CAM.



Caratteristiche

- **Formato:** 1200x600 mm
- **Spessore:** 30, 40, 50, 60, 70, 80, 90, 100, 120, 140 e 160 mm
- **Conducibilità termica:** 0,022 W/(m.K)
- **Calore specifico:** 1400 J/kg.K
- **Reazione al fuoco:** Euroclasse E
- **Resistenza alla diffusione del vapore acqueo (μ):** >110505

→ Per informazioni più dettagliate, [consulta la scheda tecnica.](#)



Destinazioni d'uso




- Isolamento termico ad alte prestazioni di pareti
- Isolamento termico ad alte prestazioni di pavimentazioni
- Isolamento termico di coperture piane, inclinate e a falde (sotto tegola)

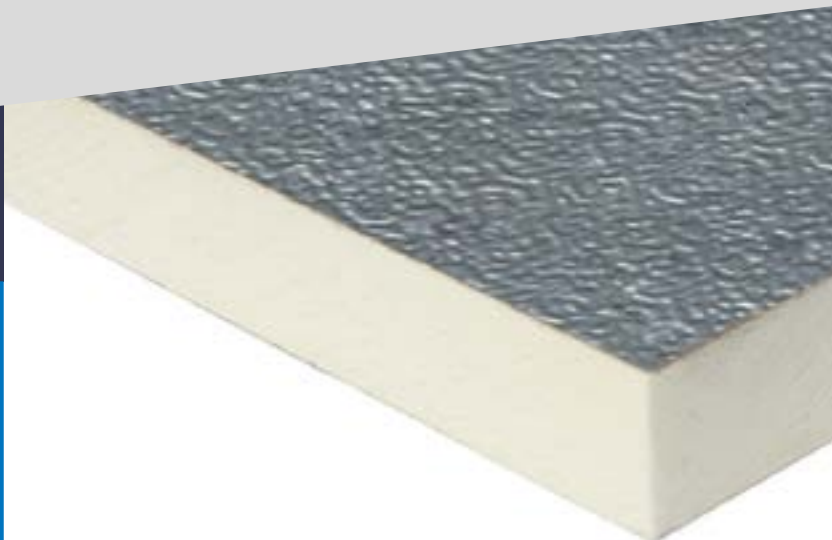
Spessore (mm)	Resistenza termica (m ² .K/W)
30	1,35
40	1,80
50	2,25
60	2,70
70	3,15
80	3,60
90	4,05
100	4,50
120	5,45
140	6,35
160	7,25

SOPRAPIR ACIER



VANTAGGI

-  **Versatile**
-  **Buona resistenza meccanica**
-  **Ottima capacità di isolamento termico**



Descrizione prodotto

SOPRAPIR ACIER è una lastra isolante di poliuretano PIR esente da HCFC e CFC, con marcatura CE secondo la Norma UNI EN 13165, con rivestimento bifacciale gas impermeabile costituito da una lamina in alluminio gofrato da 50 µm, conforme ai Criteri Ambientali Minimi - CAM.



Caratteristiche

- **Formato:** 1200x600 mm
- **Spessore:** 30, 40, 50, 60, 70, 80, 90, 100, 120, 140 e 160 mm
- **Conducibilità termica:** 0,022 W/(m.K)
- **Calore specifico:** 1400 J/kg.K
- **Reazione al fuoco:** Euroclasse E
- **Resistenza alla diffusione del vapore acqueo (µ):** ∞

→ Per informazioni più dettagliate, [consulta la scheda tecnica.](#)



Destinazioni d'uso

- Isolamento termico ad alte prestazioni coperture piane, inclinate e a falde (sotto tegola)
- Isolamento termico di pareti dove sia richiesta la barriera al vapore
- Isolamento termico ad alte prestazioni di pareti ventilate

Spessore (mm)	Resistenza termica (m ² .K/W)
30	1,35
40	1,80
50	2,25
60	2,70
70	3,15
80	3,60
90	4,05
100	4,50
120	5,45
140	6,35
160	7,25

SISTEMA DI COPERTURA COOL ROOF

01

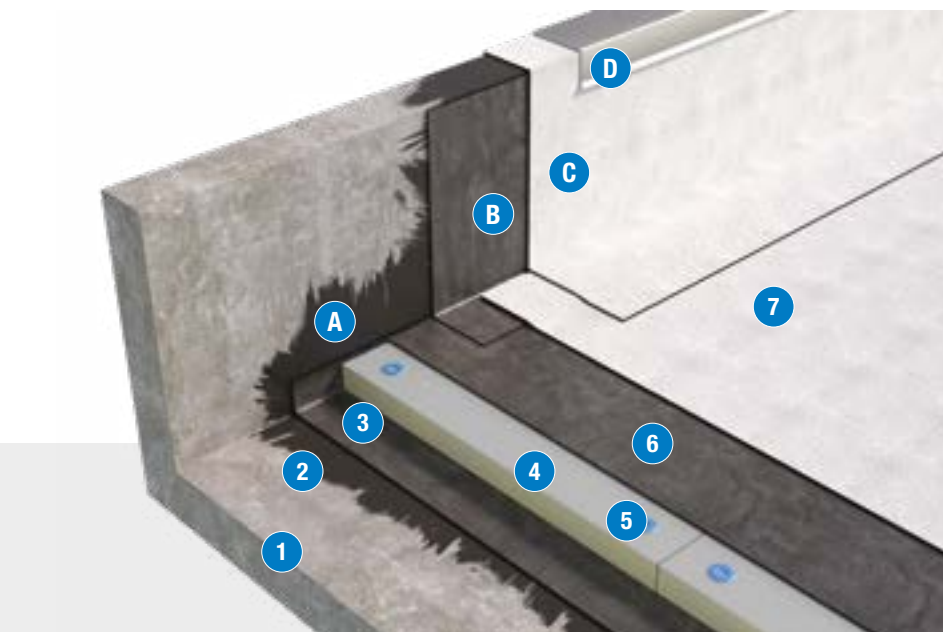
DESCRIZIONE
Sistema impermeabile con elemento di tenuta in membrane BPP applicato a totale aderenza

DESTINAZIONE
Coperture non accessibili

INCLINAZIONE
Per copertura piana o sub-orizzontale pendenza compresa tra 1,5 e 5%



- SUPERFICIE ORIZZONTALE**
- 1 Elemento portante in c.a.
 - 2 Primer
 - 3 **Novall-I**
 - 4 **SOPRAPIR VB**
 - 5 Elemento di fissaggio dell'isolante
 - 6 **Novater S/C**
 - 7 **Eurostar Reflecta**
- SUPERFICIE VERTICALE**
- A Primer
 - B Fascia di rinforzo
 - C **Eurostar Reflecta**
 - D Profilo metallico



SISTEMA DI COPERTURA COOL ROOF

02

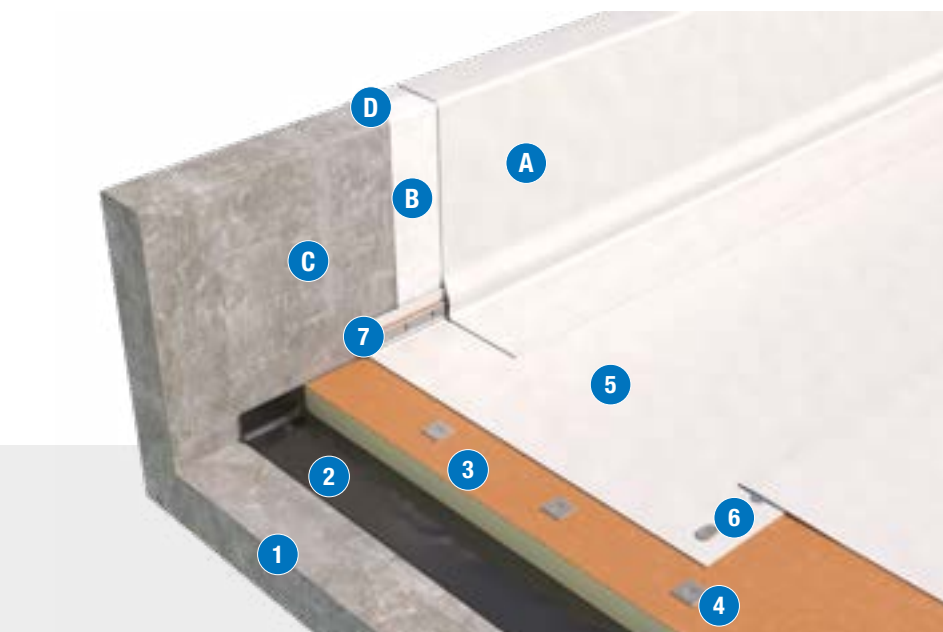
DESCRIZIONE
Sistema impermeabile con elemento di tenuta in TPO applicato a fissaggio meccanico

DESTINAZIONE
Coperture non accessibili

INCLINAZIONE
Per copertura piana o sub-orizzontale pendenza compresa tra 1,5 e 5%



- SUPERFICIE ORIZZONTALE**
- 1 Elemento portante in c.a.
 - 2 **Vapor Flag**
 - 3 **SOPRAPIR DUO+**
 - 4 Elemento di fissaggio dell'isolante
 - 5 **Flagon EP/PR Energy Plus**
 - 6 Elemento di fissaggio della membrana
 - 7 Barra perforata perimetrale
- SUPERFICIE VERTICALE**
- A **Flagon EP/PR Energy Plus**
 - B Geotessile Flag PET TT
 - C **Flexocol TPO**
 - D Profilo perimetrale



SISTEMA DI COPERTURA COOL ROOF

03

DESCRIZIONE
Sistema impermeabile con elemento di tenuta in PVC-P applicato a fissaggio meccanico

DESTINAZIONE
Coperture non accessibili

INCLINAZIONE
Per copertura piana o sub-orizzontale pendenza compresa tra 1,5 e 5%

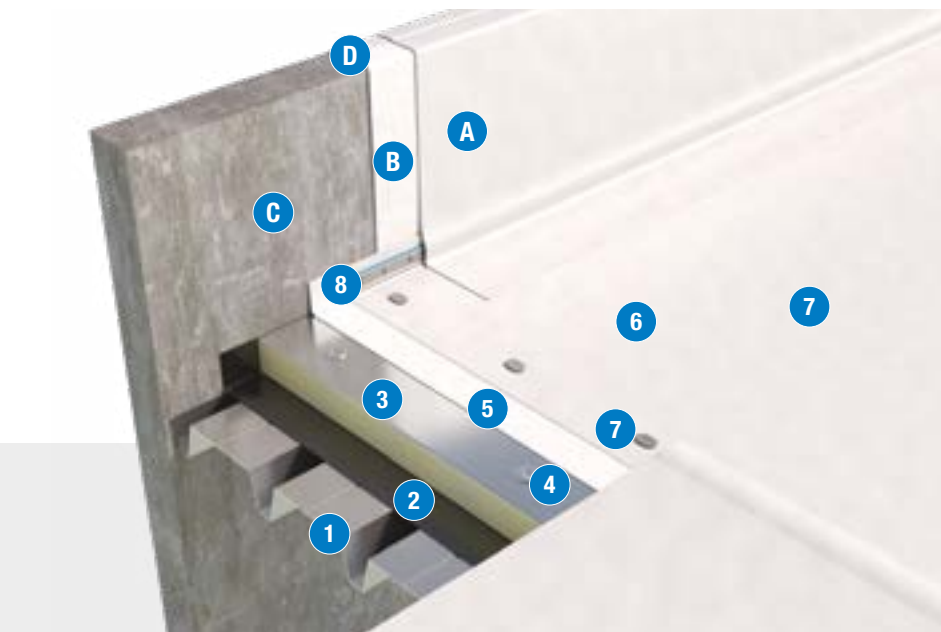


SUPERFICIE ORIZZONTALE

- 1 Elemento portante in c.a.
- 2 **Vapor Flag**
- 3 **SOPRAPIR ACIER**
- 4 Elemento di fissaggio dell'isolante
- 5 Geotessile Flag PET TT
- 6 **Flagon SR Energy Plus**
- 7 Elemento di fissaggio della membrana
- 8 Barra preforata perimetrale

SUPERFICIE VERTICALE

- A **Flagon SR Energy Plus**
- B Geotessile Flag PET TT
- C **Flexocol V**
- D Profilo Perimetrale



SISTEMA DI RIVESTIMENTO A CAPPOTTO

04

DESCRIZIONE
Sistema di isolamento termico in schiuma polyiso rigida (PIR)

DESTINAZIONE
Pareti esterne

INCLINAZIONE
/



SUPERFICIE VERTICALE

- 1 Muratura
- 2 Intonaco di regolarizzazione
- 3 **SOPRAPIR VS**
- 4 Elemento di fissaggio del coibente
- 5 Finitura superficiale



SOPRAPIR



PERSONAL TECH - ADVISOR
Consulenza Tecnica Personalizzata



SCANSIONA IL QR-CODE

SOPREMA in Italia

SEDE LEGALE E AMMINISTRATIVA

Via Industriale dell'Isola 3,
24040 - Chignolo d'Isola (Bergamo)



+39 035 095 10 11



info@soprema.it

STABILIMENTI PRODUTTIVI

MATERIALI ISOLANTI

Verolanuova (Brescia)
San Vito al Tagliamento (Pordenone)
Frigento (Avellino)

MEMBRANE SINTETICHE

Chignolo d'Isola (Bergamo)
Villa Santo Stefano (Frosinone)

MEMBRANE BITUME POLIMERO

Salgareda (Treviso)

